

Głowica termostatyczna

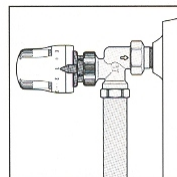
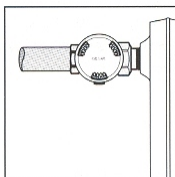
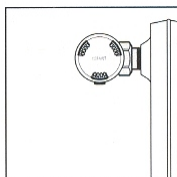
serie 200-201

Zastosowanie

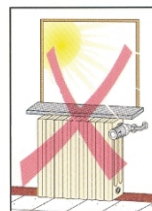
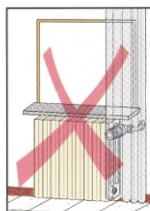
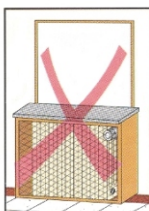
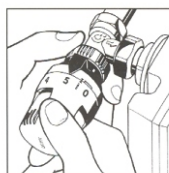
Głowice termostatyczne CALEFFI przeznaczone są do montażu do zaworów termostatycznych.



Montaż



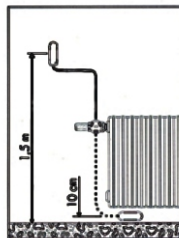
Głowica termostatyczna musi być zainstalowana w pozycji poziomej. Przed rozpoczęciem montażu głowicy należy ją przekręcić na pozycję 5.



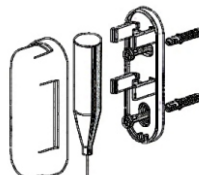
Nie powinno się montować głowicy termostatycznej w takich miejscach jak: wnęki, obudowy, nie powinna być przysłonięta zasłonami, ani wystawiona na bezpośredni wpływ promieniowania ciepłego z innych źródeł, gdyż może to wpłynąć niekorzystnie na pracę zaworu termostatycznego.

Głowica z czujnikiem zdalnym

Podczas instalacji głowicy ze zdalnym czujnikiem proszę przestrzegać wymiarów podanych na rysunku.



Czujnik należy zainstalować w dostarczonej osłonie, przymocowanej do ściany za pomocą wkrętów. Szczególnie ważne jest, aby w żaden sposób nie uszkodzić, przebić czy załamać kapilary, a podczas montażu stosować specjalne zamocowania dostarczone wraz z głowicą.



Regulacja

W przypadku dłuższej nieobecności w pomieszczeniu ogrzewanym, podczas sezonu grzewczego należy ustawić głowicę na pozycję przeciwmroźniową oznaczoną **5**, która odpowiada temperaturze pomieszczenia nie niższej niż 5°C. Poza sezonem grzewczym najlepiej jest zostawić głowicę w pozycji 5 lub zawór w pozycji całkowicie otwartej.

0	1	2	3	4	5	
0°C	~7°C	~12°C	~16°C	~20°C	~24°C	~28°C

Zabezpieczenie przeciw kradzieży oraz przeciw zmianie nastawy

Wersję głowicy posiadającą zabezpieczenie przeciw kradzieży oraz zabezpieczenie przed zmianą nastawy tworzy się poprzez dodanie specjalnej obudowy (symbol 209000) do korpusu głowicy jak pokazano na zdjęciu. Obudowę montuje się za pomocą dwóch śrub ze specjalną główką, obsługiwanych jedną przez jeden rodzaj klucza imbusowego (symbol 209001).



Po zamontowaniu dodatkowej obudowy są dostępne następujące funkcje:

regulacja bez żadnych ograniczeń
regulacja z ograniczeniem nastawy



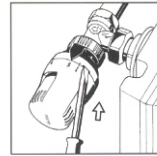
regulacja z blokadą nastawy



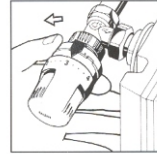
zabezpieczenie przeciwko kradzieży
zabezpieczenie przeciw kradzieży i ograniczenie nastawy
zabezpieczenie przeciw kradzieży i blokada nastawy

Ograniczenie nastawy temperatury

1. Przekręcić głowicę w pozycję całkowicie otwartą (poz. 5). Odblokować pierścień odsuwając go za pomocą śrubokrętu w kierunku zaworu.



2. Przekręcić głowicę w nową pozycję maksymalnego otwarcia (np. poz. 3) i obrócić pierścień **w kierunku przeciwnym** do obrotu wskazówek zegara.

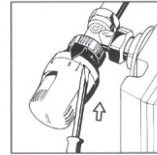


3. Zablokować pierścień z powrotem. W tym momencie głowicę można ustawiać w pozycjach od temperatury minimalnej (poz. 0), aż do nastawionego maksimum.

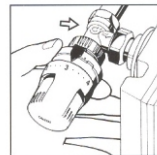


Blokada nastawy temperatury

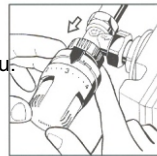
1. Przekręcić głowicę w pozycję całkowicie otwartą (poz. 5). Odblokować pierścień odsuwając go za pomocą śrubokrętu w kierunku zaworu.



2. Przekręcić głowicę w wybraną pozycję zablokowanej temperatury (np. poz. 3) i obrócić pierścień **w kierunku zgodnym** z obrotem wskazówek zegara.

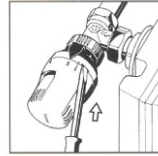


3. Zablokować pierścień z powrotem. W tym momencie głowica pozostanie zablokowana w nastawionym położeniu.

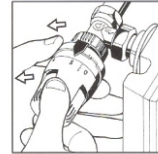


Usuwanie blokad i ograniczeń

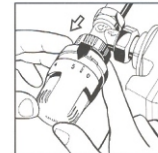
1. Odblokować pierścien odsuwając go za pomocą śrubokrętu w kierunku zaworu.



2. Przekręcić głowicę w pozycję całkowicie otwartą (poz. 5), i obrócić pierścien **w kierunku przeciwnym** do obrotu wskazówek zegara. Strzałki na głowicy i na pierścieniu powinny się pokryć.



3. Zblokować pierścien z powrotem. W tym momencie głowica nie posiada żadnych ograniczeń regulacyjnych.



Dane techniczne

Maksymalna temperatura otoczenia:
Skala regulacyjna:
Zakres regulacji temperatury:
Ochrona przeciwzamrożeniowa:
Długość kapilary (seria 201):

50°C
0 - 5
0 - 28°C
~ 7°C
2 m